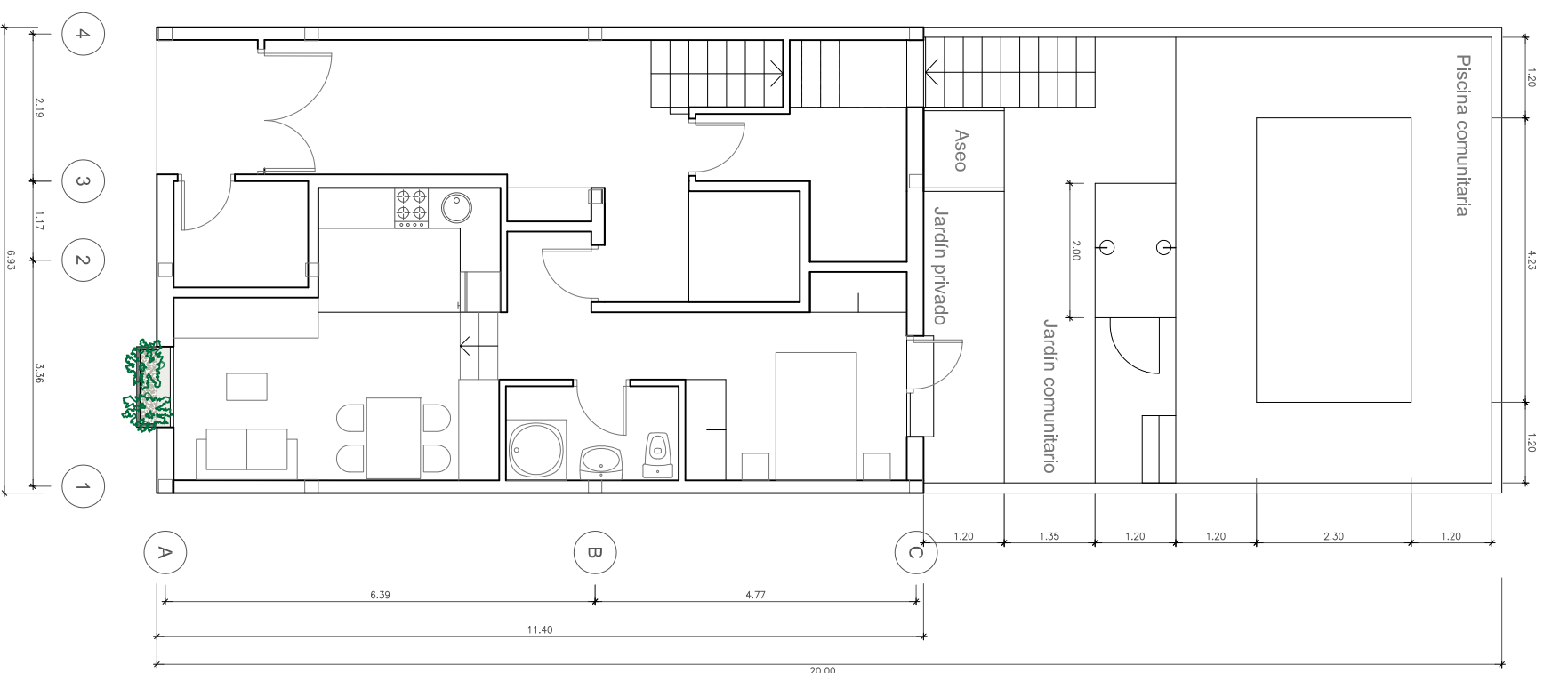


EDIFICIO DE VIVIENDAS
CALLE GABRIEL USERA 33



BAJO	
Espacios exteriores	m2
Salón comedor	12.58
Dormitorio 1	9,85
Cocina	5,01
Vestíbulo	3.50
Baño	3,63
Total superficie útil interior	34,58

Espacios exteriores	m2
Jardín individual	5,24
Jardín/piscina comunidad	12,70
Total superficie útil exterior	17,94

Superficie Construida Vivienda	m2
Total superficie construida viv	40,00

Superficie Construida repercusión	m2
Superficie construida con repercusión de elementos comunes interiores	61,26

Superficie Construida total	m2
Total superficie con repercusión elementos comunes ext e int	79,20

PLANTA BAJA

0 1

5

LA VALIDEZ DE ESTOS PLANOS ESTÁ SUJETA A LA APROBACIÓN MUNICIPAL DEL PROYECTO BÁSICO

Estos planos no tienen caracter contractual, pudiendo estar sujetos a cambios por la dirección facultativa.

EDIFICIO DE VIVIENDAS
CALLE GABRIEL USERA 33

PLANTA PRIMERA

Espacios exteriores	m2
Salón comedor	13,05
Dormitorio 1	11,53
Dormitorio 2	12,12
Cocina	5,95
Vestibulo	4,50
Baño	3,63

Total superficie útil interior 50,78

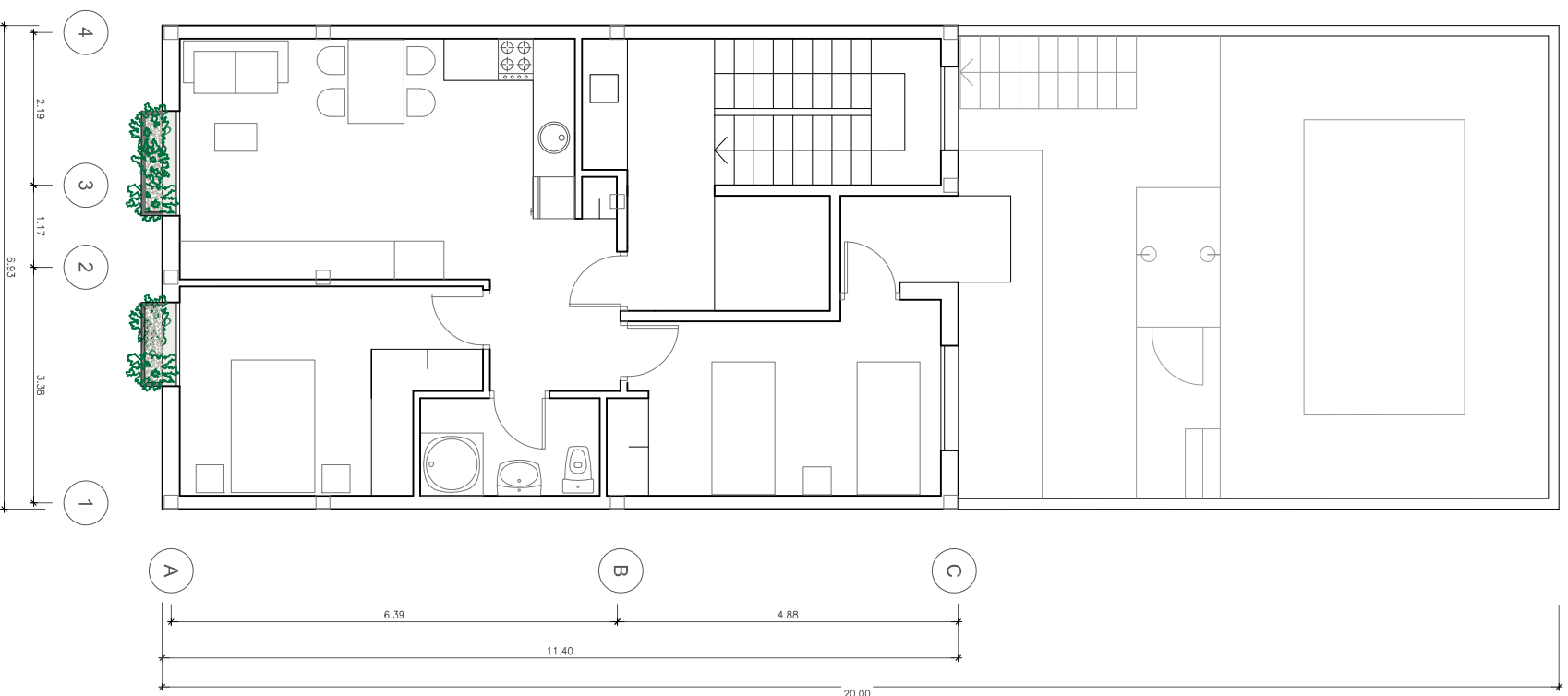
Tendedero	3,00
-----------	------

Espacios exteriores	m2
Jardín/piscina comunidad	12,70

Superficie Construida Vivienda	m2
Total superficie construida viv	61,90

Superficie Construida repercusión	m2
Superficie construida con repercusión de elementos comunes	90,07

Superficie Construida total	m2
Total superficie con repercusión elementos comunes ext e int	102,77



LA VALIDEZ DE ESTOS PLANOS ESTÁ SUJETA A LA
APROBACIÓN MUNICIPAL DEL PROYECTO BÁSICO

PLANTA PRIMERA

0 1

5

EDIFICIO DE VIVIENDAS
CALLE GABRIEL USERA 33

PLANTA SEGUNDA

Espacios exteriores	m2
Salón comedor	13,05
Dormitorio 1	11,53
Dormitorio 2	12,12
Cocina	5,95
Vestibulo	4,50
Baño	3,63

Total superficie útil interior 50,78

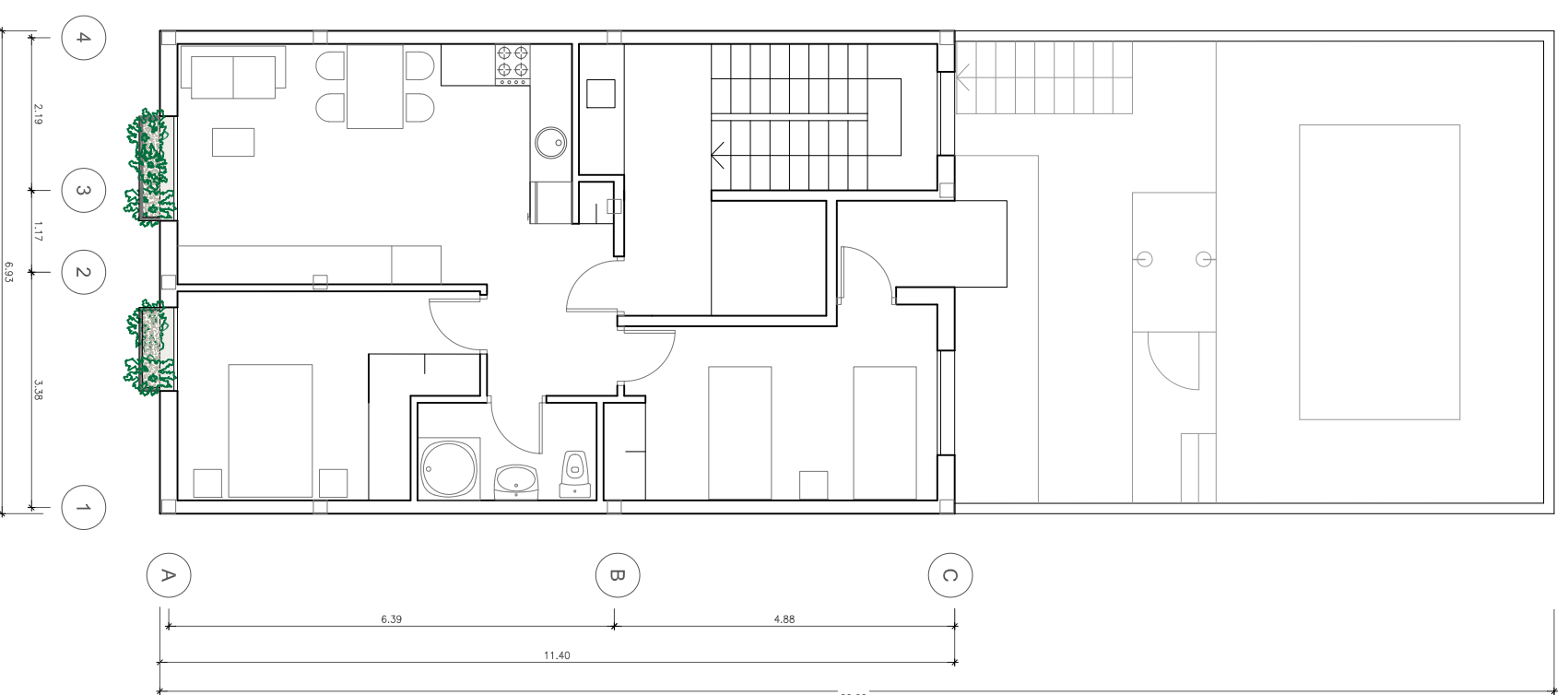
Tendedero	3,00
-----------	------

Espacios exteriores	m2
Jardín/piscina comunidad	12,70

Superficie Construida Vivienda	m2
Total superficie construida viv	61,90

Superficie Construida repercusión	m2
Superficie construida con repercusión de elementos comunes	90,07

Superficie Construida total	m2
Total superficie con repercusión elementos comunes ext e int	102,77



PLANTA SEGUNDA

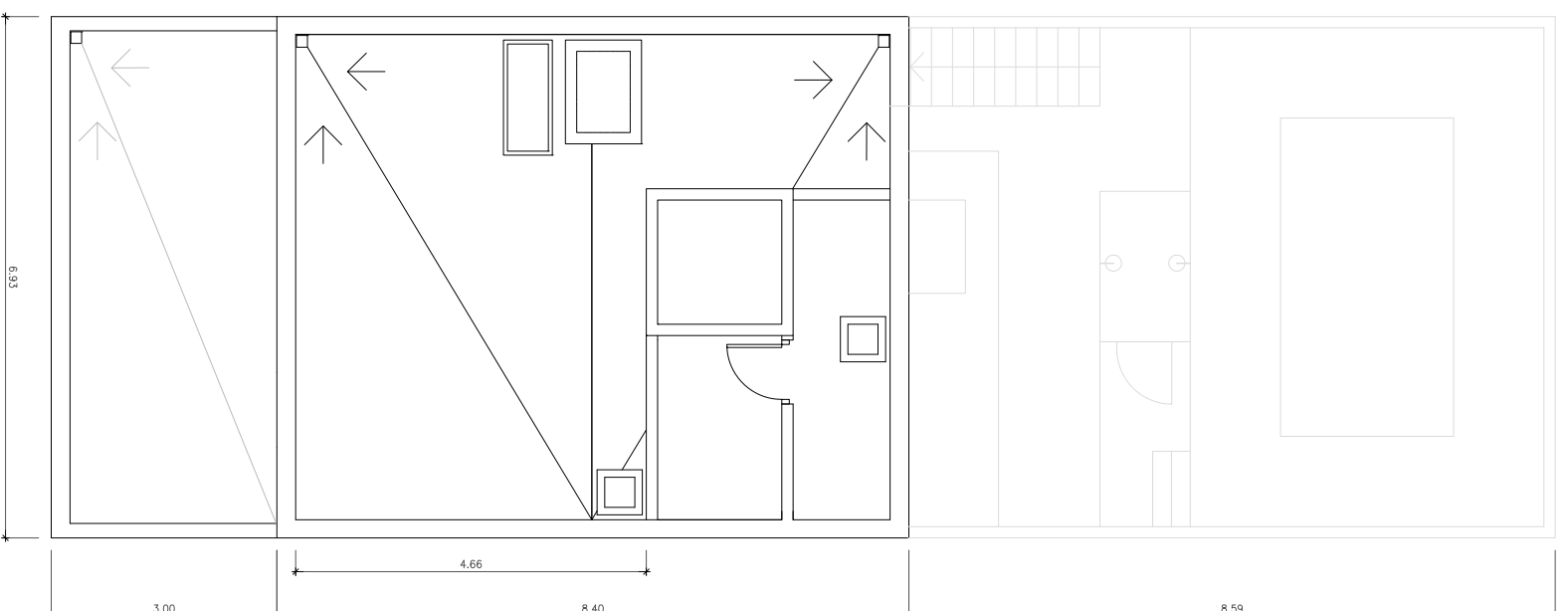
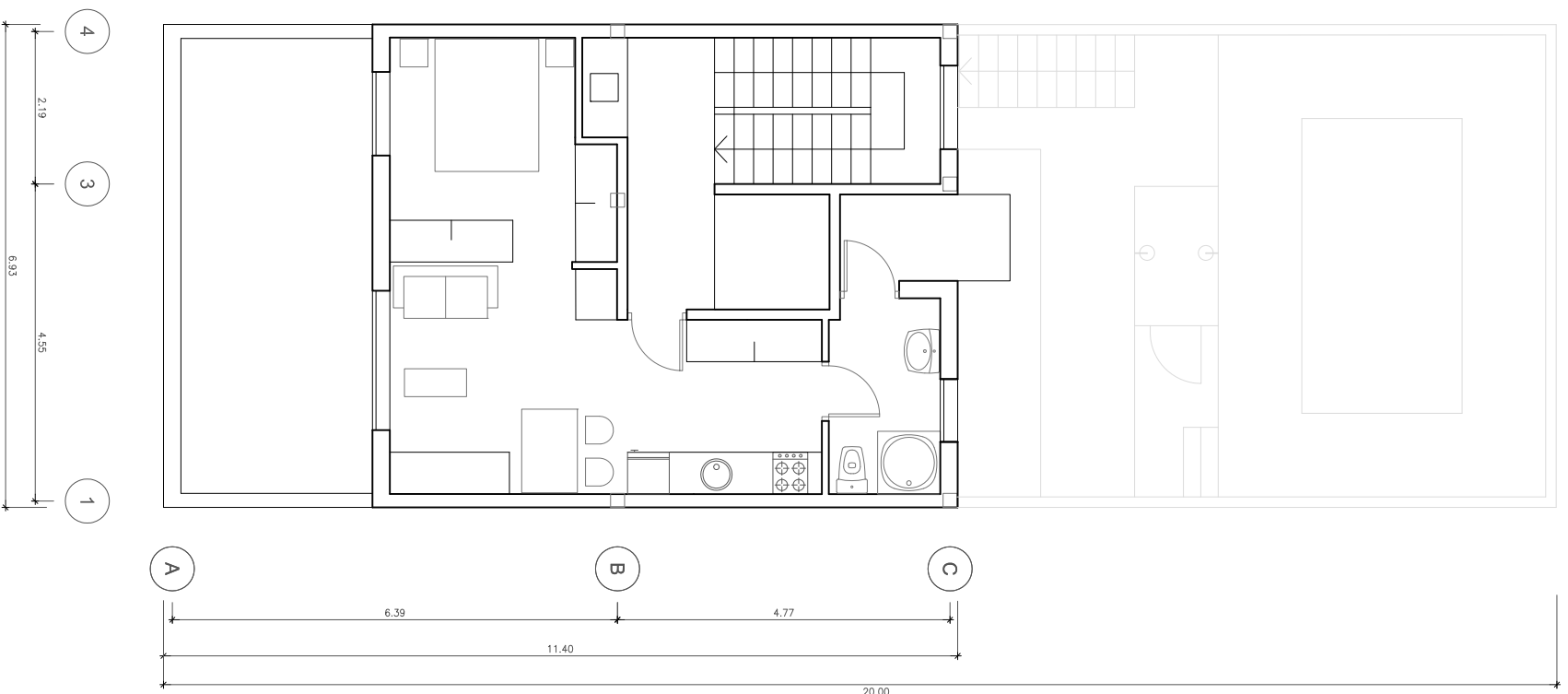
0 1

5

Estos planos no tienen caracter contractual, pudiendo estar sujetos a cambios por la dirección facultativa.

LA VALIDEZ DE ESTOS PLANOS ESTÁ SUJETA A LA APROBACIÓN MUNICIPAL DEL PROYECTO BÁSICO

Estos planos no tienen caracter contractual, pudiendo estar sujetos a cambios por la dirección facultativa.



**EDIFICIO DE VIVIENDAS
CALLE GABRIEL USERA 33**

PLANTA ÁTICO

Espacios exteriores	m2
Salón comedor	11,75
Dormitorio 1	9,06
Cocina	7,04
Baño	4,52
Total superficie útil interior	32,37

Tendedero	3,00
-----------	------

Espacios exteriores	m2
Terraza	17,95
Jardín/piscina comunidad	12,70
Solarium	26,46
Total superficie útil exterior	57,11

Superficie Construida Vivienda	m2
Total superficie construida viv	41,19

Superficie Construida repercusión	m2
Superficie construida con repercusión de elementos comunes	56,78

Superficie Construida total	m2
Total superficie con repercusión elementos comunes ext e int	98,30

PLANTA ÁTICO

0 1 5

LA VALIDEZ DE ESTOS PLANOS ESTÁ SUJETA A LA
APROBACIÓN MUNICIPAL DEL PROYECTO BÁSICO