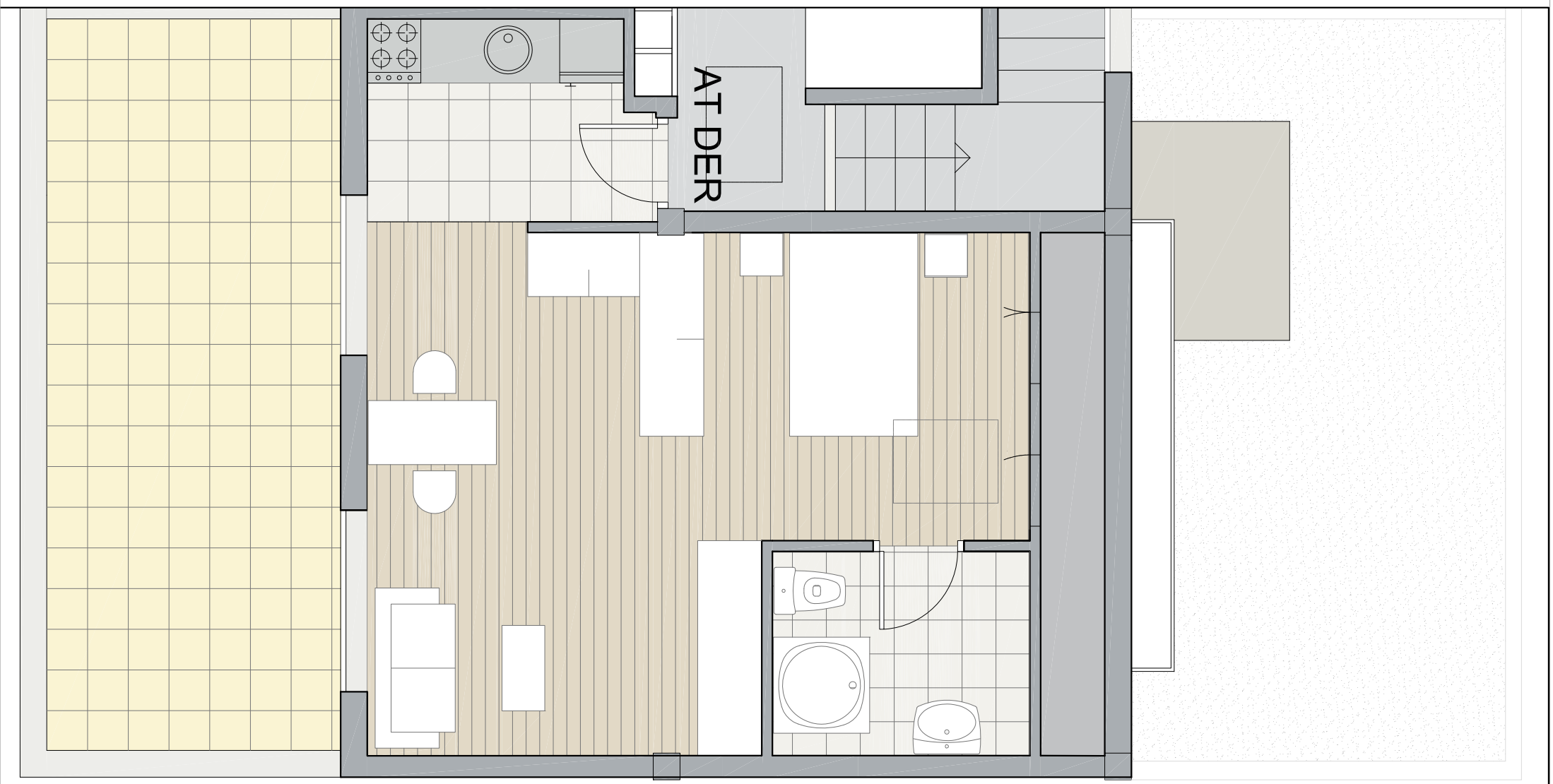


Estos planos no tienen caracter contractua, pudiendo estar sujetos a cambios por la dirección facultativa.



EDIFICIO DE VIVIENDAS
CALLE PERPETUA DIAZ 24-26

ATICO DERECHA

Espacios interiores	m2
Salón-Comedor-Dormitorio	25,46
Cocina	4,95
Baño	4,68
Total superficie útil interior	35,09

Espacios exteriores	m2
Terraza	18,83
Total superficie útil exterior	18,83

Superficie Construida Vivienda	m2
Total superficie construida viv	39,84

Superficie Construida repercusión	m2
Superficie construida con repercusión de elementos comunes	49,61

PLANTA ÁTICO

E: 1/50

